

Pendelleuchten

SLIM LINE P48

Stahlseilabhängung
individuell kürzbar



SKU: 589-48.96sd

Zugpendelabhängung
50 - 150cm (höhenverstellbar)



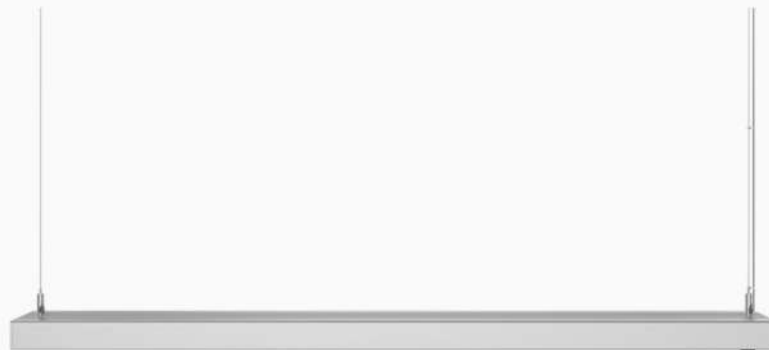
SKU: 589-48.95sd

● RAL 9006 /silber

TECHNISCHE DATEN

V	220-240
Hz	50-60
W	48 / 96
Lm	6120
K	5700
Lux	6800 (50cm)
CRI	> 95 (typ. 97)
kg	3,0 / 5,4
RG	0

Material:	extrudiertes Aluminium
Einsatz:	Einzelarbeitsplatz / Doppelarbeitsplatz
Dimmung:	Taster (ON/OFF/DIM) / 1-100%
Lebensdauer:	50.000h
Garantie:	2 Jahre
LED Abdeckung:	Mikroprismenscheibe/plus zusätzlicher Hightech-Diffusorfolie
Netzanschluss:	Lüsterklemmen im rechten Baldachin
LED-Treiber:	Tridonic
Farbe:	Silber
Abmessungen:	930 x 111 x 35,5 mm (LxBxH) 1950 x 111 x 35,5 mm (LxBxH)

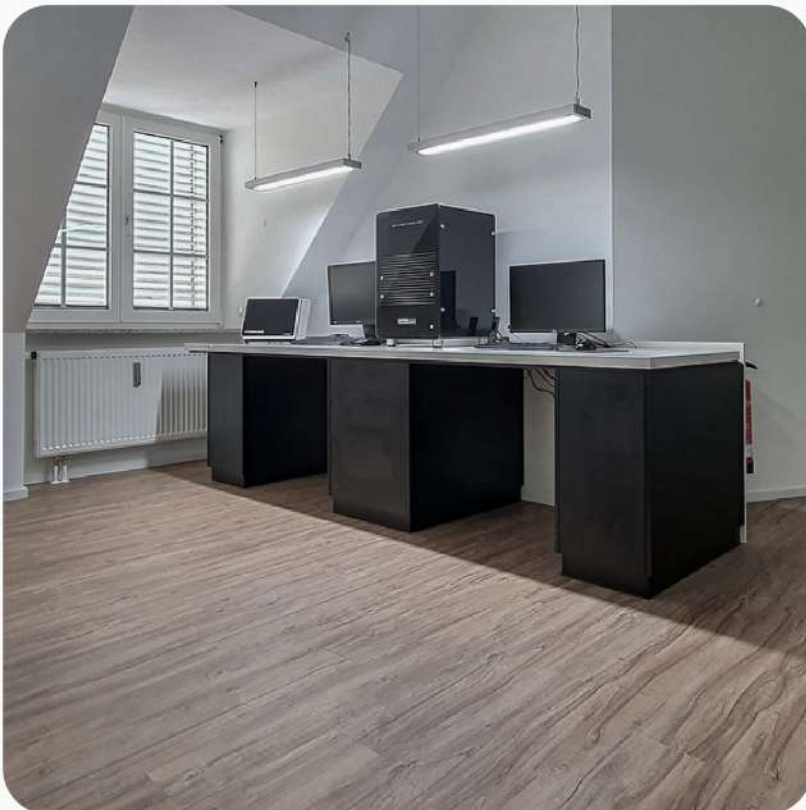


Abstand:	Beleuchtungsstärke:
80 cm	3500 Lux
70 cm	4250 Lux
60 cm	5400 Lux
50 cm	6800 Lux

Arbeitsfläche

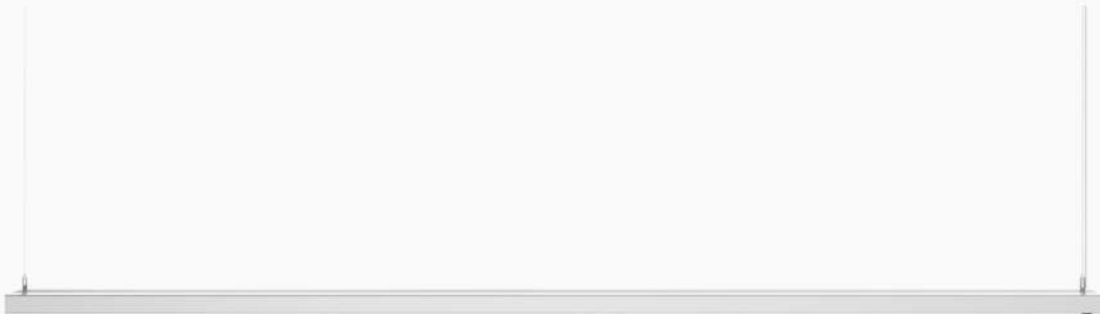
HIGHLIGHTS

- ✓ Keine Farbortverschiebungen beim Dimmen der LEDs
- ✓ Keine UV- und Infrarotanteile im Lichtspektrum (verhindert z.B. vorzeitiges Aushärten von Kunststoffen)
- ✓ Keine Wärmebelastung in Lichtaustrittsrichtung – nur geringe Erwärmung der Leuchtenoberfläche
- ✓ Sehr Lichtstark bei gleichzeitig großflächiger Ausleuchtung durch zwei parallele LED Kammern – bis zu 6800lx Beleuchtungsstärke bei 50 cm Abstand
- ✓ Optisches Designpaket: auch mit filigranen Stahlseilaufhängungen und transparent isolierter Zuleitung lieferbar (nicht stufenlos höhenverstellbar)



OPTIONAL

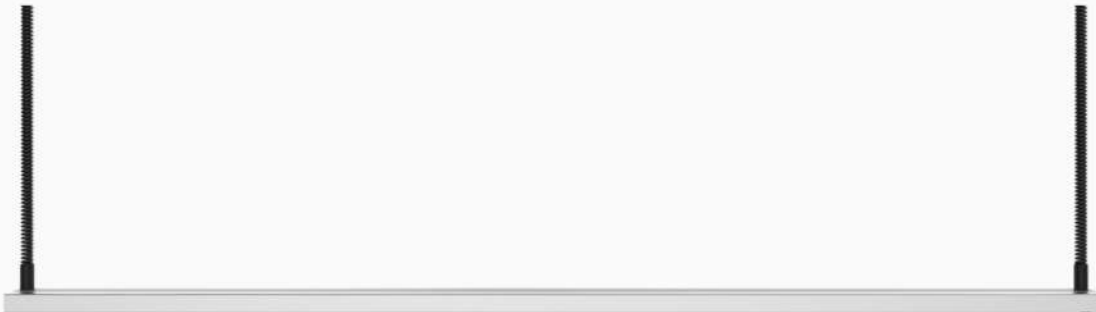
Doppelarbeitsplatz



Abmessung: 1950 x 111 x 35,5 mm (LxBxH)

Abhängung: Stahlseilabhängung

SKU: 589-96.96sd (mit Stahlseil)



Abmessung: 1950 x 111 x 35,5 mm (LxBxH)

Abhängung: Zugpendelabhängung

SKU: 589-96.95sd (mit Zugpendel)

Zum Weiherlein 16
97509 Kolitzheim
Germany

Sales: +49(0)15128033591
info@rmd-leuchten.de
www.rmd-leuchten.de

